



Slimline 1000系列

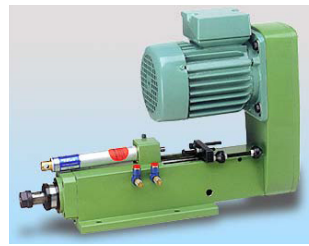
承受最高推進力達 5,450N 精密液壓穩速器

KINECHEK
美國 Deschner
海馬牌穩速器&吸震器

Slimline系列是美國Deschner(戴氏公司)原創的液壓穩速器，樹立了穩速器業界在精巧度、可靠性及高穩定性的精準品質標準。KINECHEK 專利的雙層起伏式密封膠囊設計，已通過1,000萬次使用的耐久測試，保證不會漏油。



*穩速行程：12.7mm、25.4mm、50.8mm、76.2mm 4種
*承受推進力範圍：12 N~5,450 N



型號訂購：**100 2 - 31 - 1**

1000 系列	控制穩定速度時間性能說明		31	承受推進力行程
1000	1 = Extra	很快 (很快的時間走完控速行程)		-1/2 (12.5 mm)
	2 = Standard	標準 (標準的時間走完控速行程)		-1 (25.4 mm)
	3 = Fast	快速 (快的時間走完控速行程)		-2 (50.8 mm)
	4 = Slow Speed	慢速 (慢的時間走完控速行程)		-3 (76.2 mm)
	7 = Ultra Slow Speed	極慢速 (極慢的時間走完控速行程)		

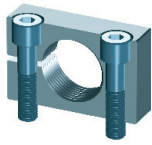
Slimline 性能說明 Specifications

型號	控速時間性能說明	控速行程 mm	最低推進力 (N)	軸心復歸力 (N)	軸心復歸時間(秒)	最快每秒能推進25.4mm的推進力 (N)	最快每秒能推進101mm的推進力 (N)	設定在一定的推進力時能在多少時間走完行程 (秒)				
								4,400 N	2,200 N	440 N		
1001-31-1/2	很快速	12.7	22.7	18	0.015	27.3	45.5	0.5 秒	1 秒	5 秒		
1002-31-1/2	標準				0.031	50	150	8 秒	18 秒	150 秒		
1003-31-1/2	快速				0.020	41	86.3	4 秒	9 秒	50 秒		
1004-31-1/2	慢速				0.186	136	409	38 秒	90 秒	12.5 分		
1007-31-1/2	極慢速				N/A	N/A	N/A	285 秒	11 分	93 分		
1001-31-1	很快速	25.4			22.7	18	0.030	27.3	45.5	1 秒	2 秒	10 秒
1002-31-1	標準						0.063	50	150	15 秒	35 秒	5 分
1003-31-1	快速						0.041	41	86.3	8 秒	18 秒	100 秒
1004-31-1	慢速						0.378	136	409	75 秒	180 秒	25 分
1007-31-1	極慢速						N/A	N/A	N/A	9 分	22 分	187 分
1001-31-2	很快速	50.8	22.7	18			0.052	27.3	45.5	2 秒	5 秒	20 秒
1002-31-2	標準						0.106	50	150	30 秒	70 秒	10 分
1003-31-2	快速						0.070	41	86.3	15 秒	35 秒	200 秒
1004-31-2	慢速						0.730	136	409	150 秒	6 分	50 分
1007-31-2	極慢速						N/A	N/A	N/A	18 分	45 分	375 分
1001-31-3	很快速	76.2			22.7	18	0.115	27.3	45.5	3 秒	7 秒	30 秒
1002-31-3	標準						0.225	50	150	45 秒	105 秒	15 分
1003-31-3	快速						0.155	41	86.3	23 秒	55 秒	5 分
1004-31-3	慢速						1.620	136	409	225 秒	9 分	75 分
1007-31-3	極慢速						N/A	N/A	N/A	28 分	67 分	562 分

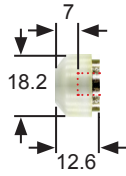
◎ 目錄上所有的功能尺寸及公差僅供參考，本公司保有變更之權力並不事先通知。◎ 請有任何疑問與採購需求請洽詢本公司。



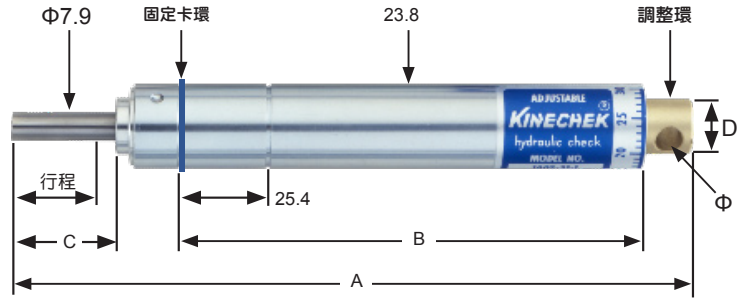
Slimline 固定架



1. 光滑面本體 23.95mm
型號: A10031
2. 外牙螺紋 3/16 - 20
型號: A13331-1



消音膠頭 PP25

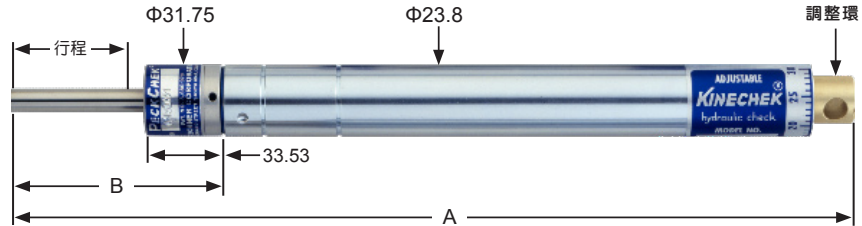


Slimline 產品尺寸 Dimensions mm

型號	控速行程 mm	A mm	B mm	C mm	D mm	Φ mm	淨重 (Kg)
1001 /2/3/4/7 - 31- 1/2	12.7	160.8	108.7	17.5	15.8	8	0.34
1001 /2/3/4/7 - 31- 1	25.4	198.9	134	30			0.4
1001 /2/3/4/7 - 31- 2	50.8	276.1	185.7	55.5			0.52
1001 /2/3/4/7 - 31- 3	76.2	352.3	236.5	81			0.62

氣壓離合器 Peckchek 用在深孔加工不重複浪費時間,低成本高效率

PeckChek氣壓離合器 A12031 & A13031 + SLIMLINE 精密穩速器



氣壓離合器 氣壓接頭10-32	Slimline 穩速器型號	行程 mm	A mm	B mm
A12031	1202- 31 - 1	25.4	211.6	60.3
	1202- 31 - 2	50.8	288.8	85.7
	1202- 31 - 3	76.2	364	116.1

氣壓離合器 氣壓接頭 M5	Slimline 穩速器型號	行程 mm	A mm	B mm
A13031	1202U- 31 - 1	25.4	217.2	65.8
	1202U- 31 - 2	50.8	294.4	91.2
	1202U- 31 - 3	76.2	370.6	116.6

Peckchek 氣壓離合器的設計是解決，長行程的鑽孔加工中要一直上升下降的往復動作時，能縮短鑽孔時間、控制簡單，能很有效的提高生產量和降低成本最理想的產品。

★ SLIMLINE系列穩速器裝置氣壓離合器時，都必須用特殊硬酪的軸心，如果裝置到標準的SLIMLINE系列上，

軸心會很快的被磨損破壞。

★ 要訂購此產品請看目錄第 :18~19頁。

技術運用&注意事項說明

- ★ 控速行程請不可以超過有效控速行程，請能在有效控速行程0.5mm以前停止。
- ★ 嚴禁在軸心上油漆或因裝置上所造成的破壞。
- ★ 請注意移動物體的鋼性衝擊到軸心的破壞和過大的偏心角度所造成的故障。
- ★ 環境不可有腐蝕性氣體、微小顆粒、玻璃屑、纖維塵、金屬顆粒、較澀的油質和切削液，以免破壞穩速器。
- ☆ 精密穩速器的設計是控制速度的穩定移動，所以無法承受移動物體在瞬間接觸的高衝擊動能所產生的破壞力。
- ☆ 如果機台的設計，希望快速生產效率，那請使用Cushion-Start產品有獨特的設計，能達成客戶的需求。
- ☆ Slimline 承受瞬間接觸到軸心最高的衝擊力：12.7 或 25.4 mm (88N) 50.8 或 76.2 mm (44N)

★ (安裝和注意事項請看第5頁)

★ 注意使用的周圍溫度不可超過 57 °C。

◎ 目錄上所有的功能尺寸及公差僅供參考，本公司保有變更之權力並不事先通知。 ◎ 如有任何疑問A特請電洽本公司。