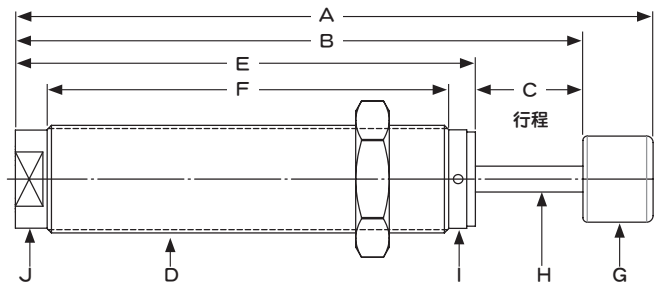




Impacta Industrial Shock Absorber 7000系列自力補償式工業油壓吸震器，是很獨特的設計能非常有效的吸收瞬間衝擊到的有效重量值動能轉換為熱能，是不必用手動去調整，能以感受到衝擊物體的瞬間破壞衝擊力，自力調整流量孔口的獨特功能，達到自動變化所需要有效重量值範圍內的反作用力，以優越真正軟性或平穩的直線減速吸震性能，停止直線或回轉高速運動中所造成的高衝擊破壞動能。



★ 承受最高衝擊速度：3.65 m/s



Impacta Industrial Shock Absorber 7000系列 尺寸 mm

型號	A	B	C	D	E	F	G	H	I	J
7143-16-050	----	100.8	12.7	M14x1.5	88.1	81	----	4	12.4	
7143-16-050B	113						12.7			
7203-20-075	----	107.7	19	M20x1.5	85.1	76	----	5	Φ18	
7203-20-075B	120.7						Φ15.2			
7253-24-1	----	131.8	25.4	M25x1.5	100	93	----	6	22.9	19
7253-24-1B	146.6			Φ21.6						
7273-24-1	----			Φ21.6						
7273-24-1B	146.6			Φ21.6						

Impacta Industrial Shock Absorber 7000系列 性能和尺寸說明 Specifications

功能	型號	7143-16-050 /B	7203-20-075 /B	7253 / 7273-24-1 /B
吸震行程 (mm)		12.7 mm	19 mm	25.4 mm
We 有效重量值 Kg		9.1 ~ 408.2 Kg	6.8 ~ 680 Kg	6.57 ~ 1,587 Kg
每次 / 吸收衝擊動能 (Nm)		28.2 Nm	34 Nm	101.7 Nm
每小時 / 耐久吸收衝擊動能 (Nm)		25,280 Nm/Hr	39,637 Nm/Hr	101,694 Nm/Hr
每分鐘 / 最高衝擊次數		25 次		
最高容許衝擊偏心角度 °		5°		
軸心回歸時間 (秒)		0.2 秒		
產品重量 Kg		0.08 Kg	0.16 Kg	0.28 Kg

技術運用&注意事項說明

- ★ 控速行程請不可以超過有效控速行程，請能在有效控速行程0.7~0.8 mm以前停止。
- ★ 嚴禁在軸心上油漆或因裝置上所造成的破壞。
- ★ 請注意移動物體的鋼性衝擊到軸心的破壞和過大的偏心角度所造成的故障。
- ★ 請注意固定鐵板強度，必須高過持久吸收衝擊動能的1.5倍。
- ★ 使用環境如果有腐蝕性氣體、微小顆粒、微細玻璃屑、纖維塵、微細金屬顆粒、較濕的油質和切削液時，請事先跟我們連絡，我們公司可以提供專業的技術處理方案。
- ★ (安裝和注意事項請看第5頁)
- ★ 運用環境周圍溫度：0℃ ~ 60℃。

◎ 目錄上所有的功能尺寸及公差僅供參考，本公司保有變更之權力並不事先通知。 ◎ 如有任何疑問請洽國家總經銷本公司。

3/2、5/2、5/3
系列電磁閥

薄片氣缸
氣缸系列

集塵機專用
脈衝閥&控制板

流體用2/2&3/2
電磁閥

Shock Absorber
白馬牌吸震器

MQL 微量
薄壁潤滑系統

其他產品