



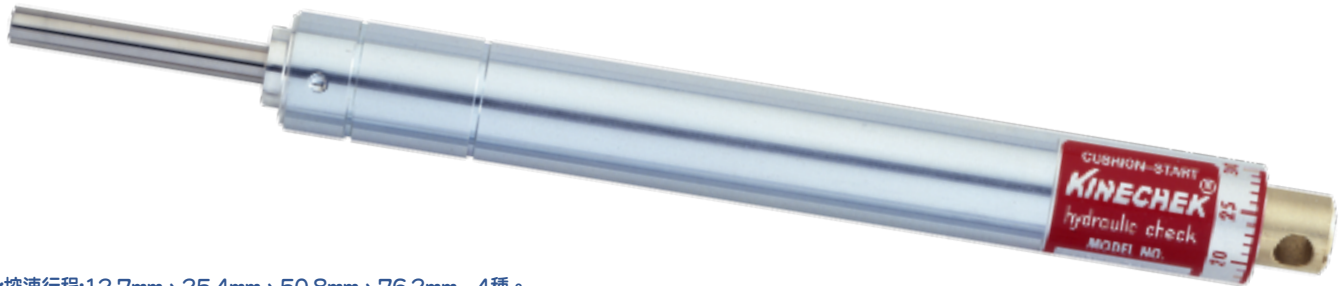
CUSHION-START

前吸收衝擊的動能-後精密液壓穩速器功能

KINECHEK
美國 Deschner
海馬牌穩速器&吸震器

KINECHEK有一產品結合了吸震器與控速二合一功能，其稱為” CUSHION-START”。一開始前端25%行程主要提供吸收衝擊動能，可保護傳統穩速器在最初接觸到物體時瞬間高動能的破壞，而後75%後段行程則是提供與標準 KINECHEKS 相同的穩速功能。

KINECHEK 專利的雙層起伏式密封膠囊設計，CUSHION-START 同樣是通過 1,000 萬次使用的耐久測試，保證不會漏油的品質保證。



*控速行程: 12.7mm、25.4mm、50.8mm、76.2mm 4種。
*承受推進力範圍: 12 N ~ 5,450 N。

3/2、5/2、5/3
系列電磁閥

膜片氣缸
氣缸系列

集塵機專用
脈衝閥&控制板

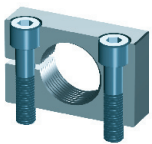
流體用2/2&3/2
電磁閥

Cushion-Start
白馬牌精密穩速器

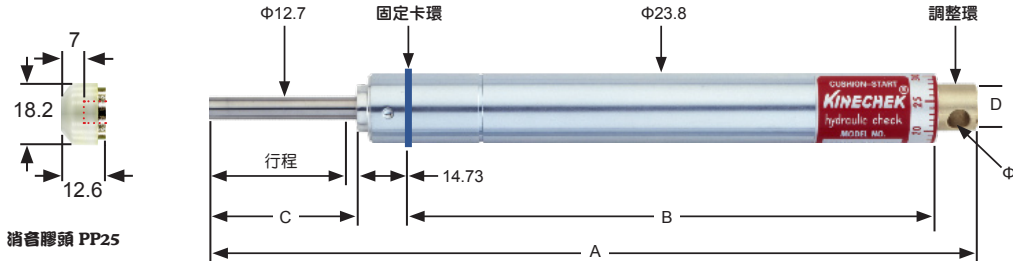
MQL微量
薄膜潤滑系統

其他產品

Slimline 固定架



1. 光滑面本體 23.95mm
型號: A10031
2. 外牙螺紋 3/16 - 20
型號: A13331-1



Cushion-Start 產品尺寸 Dimensions mm

型號	控速行程 mm	A mm	B mm	C mm	D mm	Φ mm	淨重 (Kg)
1102-31-1/2	12.7	160.8	108.7	17.5	15.8	8	0.33
1102-31-1	25.4	198.9	134.1	30.1			0.36
1102-31-2	50.8	276.1	185.7	55.5			0.47
1102-31-3	76.2	352.3	236.5	81			0.55

Cushion-Start 性能說明 Specifications

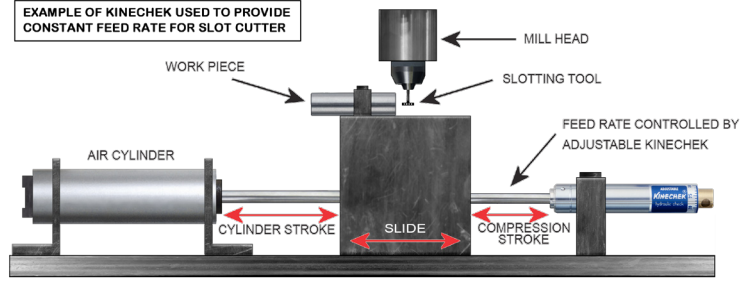
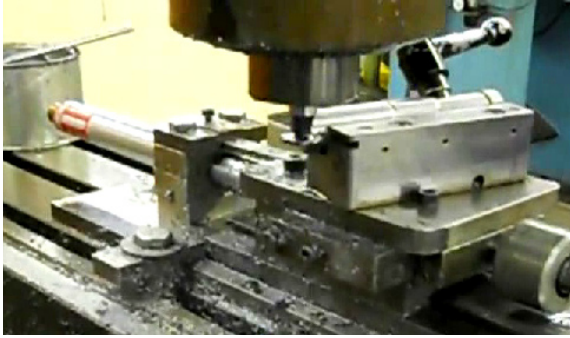
型號	穩速行程 mm	吸震行程 mm	每次最高吸震能量 Nm/C	最低推進力 (N)	軸心復歸力 (N)	軸心復歸時間 (秒)	最快每秒能推進 25.4mm 的推進力 (N)	最快每秒能推進 101mm 的推進力 (N)	設定在一定的推進力時 能在多少時間走完行程 (秒)		
									4,400 N	2,200 N	440 N
1102-31-1/2	12.7	4.5	6.7	22.7	18.1	0.031	49 N	147N	5秒	11秒	96秒
1102-31-1	25.4	6.3	13.5			0.063			11秒	26秒	3.7分
1102-31-2	50.8	8.6	24.8			0.106			24秒	58秒	8.3分
1102-31-3	76.2	15.7	29.4			0.235			35秒	83秒	11.8分

技術運用 & 注意事項說明

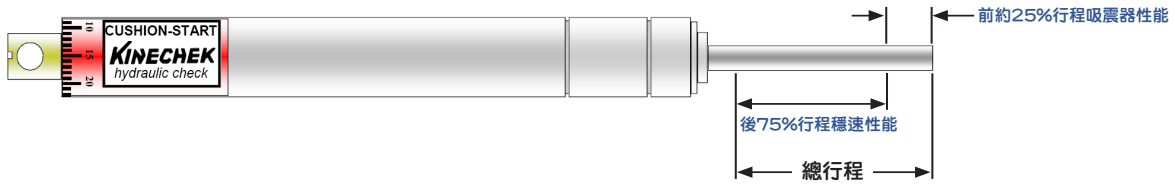
- ★ 控速行程請不可以超過有效控速行程，請能在有效控速行程0.7~0.8 mm以前停止。
- ★ 嚴禁在軸心上油漆或因裝置上所造成的破壞。
- ★ 請注意移動物體的鋼性衝擊到軸心的破壞和過大的偏心角度所造成的故障。
- ★ 請注意固定鐵板強度，必須高過推進力的1.5倍。
- ★ 使用環境如果有腐蝕性氣體、微小顆粒、微細玻璃屑、纖維塵、微細金屬顆粒、較濕的油質和切削液時，請事先跟我們連絡，我們公司可以提供專業的技術處理方案。
- ★ (安裝和注意事項請看第5頁)
- ★ 注意使用的周圍溫度不可超過 57 °C。

◎ 目錄上所有的功能尺寸及公差僅供參考，本公司保有變更之權力並不事先通知。 ◎ 請有任何疑問與洽詢請洽本公司。



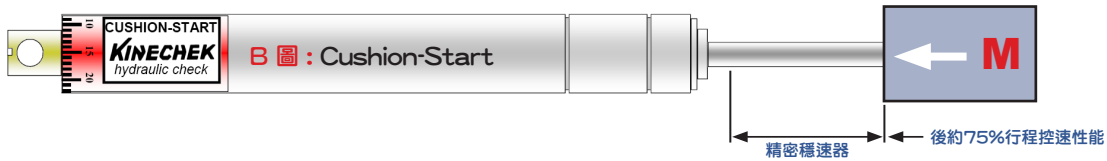


CUSHION-START 功能運用說明



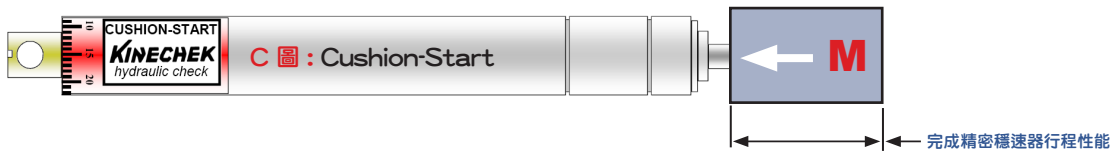
A 圖 : Cushion-Start 吸震器功能說明

因為一般使用客戶並不瞭解，穩速器的設計只能提供穩定速度的功能，而不是設計來承受機械物體的位移所造成的衝擊動能，然而在速度所產品的位移都將產生破壞的衝擊動能，所以經常發生穩速器的故障，是來自客戶的不瞭解。Cushion-Start 就擁有前吸收衝擊動能有吸震器功能和精密穩速器控速功能二合一的獨特設計，Cushion-Start 行程一開始前25%是吸收衝擊動能的吸震器性能，這樣的設計功能解決了客戶使用上要提高較快速產能和降低成本的需求。請查看(16頁)吸震行程和每次最高吸震能量數字表為準。



B 圖 : Cushion-Start 精密穩速器功能說明

Cushion-Start 後行程約75%就設計為精密穩速器特性，這樣就能解決客戶需要穩速功能，又在不知或錯誤的疏忽運用所造成的金錢損失。



C 圖 : Cushion-Start 精密穩速器功能說明 Cushion-Start 在穩速器功能完成客戶的加工需求。

3/2、5/2、5/3
系列電磁閥

膜片氣缸
氣缸系列

集塵機專用
脈衝閥&控制板

液體用2/2&3/2
電磁閥

Cushion-Start
白馬牌精密穩速器

MQL 微量
薄膜潤滑系統

其他產品

◎ 目錄上所有的功能尺寸及公差僅供參考，本公司保有變更之權力並不事先通知。 ◎ 如有任何疑問請洽詢本公司。