



Slow Return

延遲復歸軸心設計的精密液壓穩速器

KINECHEK
美國 Deschner
海馬牌穩速器&吸震器

Slow Return 1302系列精密液壓穩速器，以延遲復歸軸心時間設計運用在客戶加工上特別的需求，1302系列以SLIMLINE系列精巧的外型為基礎，一樣擁有超高的控速推進力和可靠性及穩定性的高品質標準。KINECHEK Slow Return產品同樣有專利的雙層起伏式密封膠囊設計，已通過1,000萬次的耐久測試，保證不會漏油。



*控速行程：12.7mm、25.4mm、50.8mm、76.2mm 4種

*承受推進力範圍：12 N ~ 5,450 N。

型號訂購：1302 C - 31 - 1

1302 系列	延遲復歸軸心時間性能說明	31	承受推進力行程
1302	A = 6 ~ 11 秒 B = 10 ~ 16 秒 C = 16 ~ 22 秒	31	-1/2 (12.5 mm) -1 (25.4 mm) -2 (50.8 mm) -3 (76.2 mm)

Slow Return 性能說明 Specifications

型號	穩速行程 mm	最低推進力 (N)	軸心復歸力 (N)	軸心延遲復歸時間 (秒)	最快每秒能推進25.4mm的推進力 (N)	最快每秒能推進101mm的推進力 (N)	設定在一定的推進力時能在多少時間走完行程 (秒)		
							4,400 N	2,200 N	440 N
1302 A/B/C-31-1/2	12.7	22.7	18	A = 6~10秒 B = 10~16秒 C = 16~22秒	50 N	150 N	8秒	18秒	150秒
1302 A/B/C-31-1	25.4			A = 6~10秒 B = 10~16秒 C = 16~22秒			15秒	35秒	5分
1302 A/B/C-31-2	50.8			A = 6~10秒 B = 10~16秒 C = 16~22秒			30秒	70秒	10分
1302 A/B/C-31-3	76.2			A = 6~10秒 B = 10~16秒 C = 16~22秒			45秒	105秒	15分

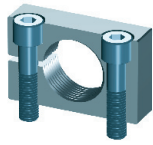
技術運用&注意事項說明

- ★ 控速行程請不可以超過有效控速行程，請能在有效控速行程0.7~0.8 mm以前停止。
- ★ 嚴禁在軸心上油漆或因裝置上所造成的破壞。
- ★ 請注意移動物體的鋼性衝擊到軸心的破壞和過大的偏心角度所造成的故障。
- ★ 請注意固定鐵板強度，必須高過推進力的1.5倍。
- ★ 使用環境如果有腐蝕性氣體、微小顆粒、微細玻璃屑、纖維塵、微細金屬顆粒、較濕的油質和切削液時，請事先跟我們連絡，我們公司可以提供專業的技術處理方案。
- ☆ 精密穩速器的設計是控制速度的穩定移動，所以無法承受移動物體在瞬間接觸的高衝擊動能所產生的破壞力。
- ☆ 如果機台的設計，希望快速生產效率，那請使用Cushion-Start產品有獨特的設計，能達成客戶的需求。
- ☆ Slimline 承受瞬間接觸到軸心最高的衝擊力：12.7 或 25.4 mm (88N) 50.8 或 76.2 mm (44N)

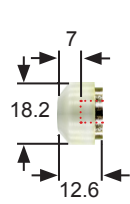
◎ 目錄上所有的功能尺寸及公差僅供參考，本公司保有變更之權力並不事先通知。◎ 倘有任何疑問請與本公司聯絡。



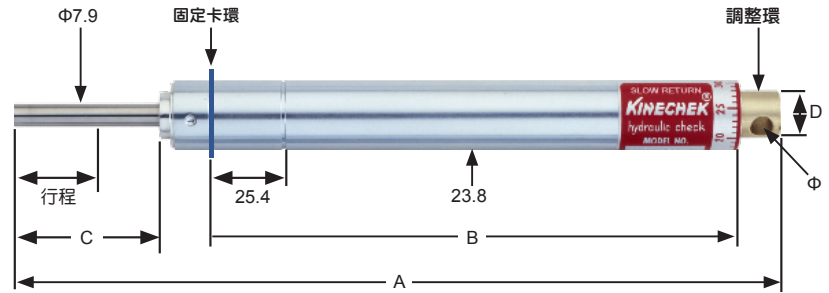
Slimline 固定架



1. 光滑面本體 23.95mm
型號: A10031
2. 外牙螺紋 3/16 - 20
型號: A13331-1



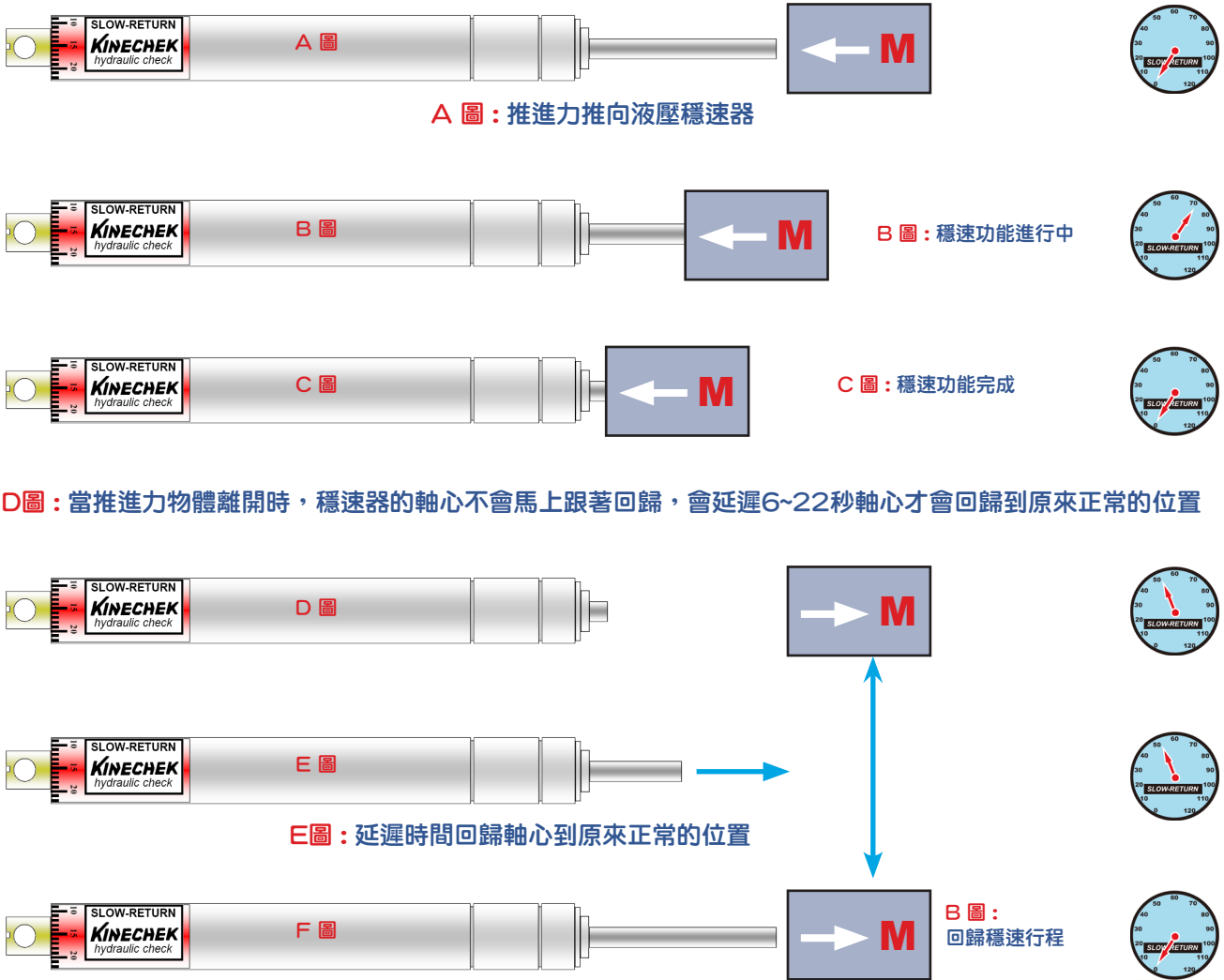
消音膠頭 PP25



Slow Return 性能說明 Specifications

型號	控速行程 mm	A mm	B mm	C mm	D mm	Φ mm	淨重 (Kg)
1302 A/B/C-31-1/2	12.7	160.8	108.7	17.5	15.8	8	0.33
1302 A/B/C-31-1	25.4	198.9	134.1	30.1			0.36
1302 A/B/C-31-2	50.8	276.1	185.7	55.5			0.47
1302 A/B/C-31-3	76.2	352.3	236.5	81			0.55

Slow Return 功能運用說明



選擇延遲時間的長短以 A : 6~10 秒。 B : 10~16 秒。 C : 16~22 秒。回歸到原來正常的位置